



[ajadoors.com](http://ajadoors.com)



*A journey  
of quality &  
elegance..*



## رحلة من الجودة والأناقة..

AJA is a leading manufacturer and provider of high-quality door and interior finishing solutions. Our primary focus is on crafting a wide range of products, including composite doors, PVC doors, melamine doors, frames, moldings, baseboards, and wall paneling. With an unwavering commitment to excellence, innovation, and customer satisfaction, we aim to enhance the aesthetics, functionality, and security of residential and commercial spaces.

أجا هي شركة رائدة في مجال تصنيع وتوفير حلول التشطيب الداخلي والأبواب عالية الجودة. ينصب تركيزنا الأساسي على تصنيع مجموعة واسعة من المنتجات، بما في ذلك الأبواب المركبة، والأبواب البلاستيكية، وأبواب الميلامين، والإطارات، والقوالب، وألواح القاعدة، وألواح الجدران. مع التزامنا الثابت بالتميز والابتكار ورضا العملاء، فإننا نهدف إلى تعزيز الجماليات والوظائف والأمن للمساحات السكنية والتجارية.



أبواب أجا  
DOORS

AA®

We turn  
imaginative  
concepts into  
tangible  
beauty.

نحوّ الأفكار المبدعة  
إلى جمال ملموس



# What We Do?

ماذا نقدم؟

أبواب الكمبوزيت

01.2 WPC Doors

أبواب الممبرين

01.2 PVC Doors

أبواب الطلي

01.3 Lacquered Doors

أبواب الميلامين

01.4 Melamine Doors

أبواب مصفحة

01.5 Laminate Doors

لوحات الجدار

02 Wall Panels

الغرف الفندقية

03 Hotels Rooms

المقابض والمفصلات

04 Handles & Hinges

أبواب أجا  
DOORS

AA®



# Efficiency and sustainability

الكفاءة والاستدامة



**WATER RESISTANT**

مضاد للماء والسوائل



**MOISTURE RESISTANT**

مضاد لعوامل الرطوبة



**IMPACT RESISTANT**

مضاد للصدمات



**ANTIBACTERIAL**

مضاد للبكتيريا



**NO PAINT & MAINTENANCE**

لا يحتاج دهانات أو صيانة



**B1 FIREPROOF**

مضاد للحرائق فئة ب1





“

Positioned to play a key role in the future of door construction, harmonizing natural aesthetics with modern technology.

”

أبواب أجا  
DOORS

AA®



ماذا نقدم - What we do



## أبواب الكمبوزيت

# 01.2 WPC Doors

WPC doors present a contemporary and pragmatic alternative to traditional wooden doors, combining durability, aesthetic appeal, and eco-friendliness. Their unique blend of wood fibers and thermoplastics provides resistance to water, termites, and environmental challenges. With versatile design options, low maintenance needs, and long-term cost-effectiveness, WPC doors stand as an attractive choice for both homeowners and builders. As the demand for sustainable building materials rises, WPC doors are positioned to play a key role in the future of door construction, harmonizing natural aesthetics with modern technology.

تقدم أبواب WPC بديلاً عصرياً وعملياً للأبواب الخشبية التقليدية، حيث تجمع بين المتانة والجاذبية الجمالية والصدقة للبيئة. مزيجها الفريد من ألياف الخشب واللدائن الحرارية يوفر مقاومة للماء والنمل الأبيض والتحديات البيئية. بفضل خيارات التصميم المتنوعة، واحتياجات الصيانة المنخفضة، والفعالية من حيث التكلفة على المدى الطويل، تعد أبواب WPC خياراً جذاباً لكل من أصحاب المنازل والبنائين ومع ارتفاع الطلب على مواد البناء المستدامة، يتم وضع أبواب WPC للعب دور رئيسي في مستقبل بناء الأبواب، وموائمة الجمال الطبيعي مع التكنولوجيا الحديثة.



أبواب الكمبوزيت

# WPC Doors





AJ1928



AJ1388



AJ1945



“

PVC doors  
resents a  
seamless fusion  
of contemporary  
aesthetics and  
environmentally  
conscious  
technology.

”

أبواب أجأ  
DOORS

AA®

ماذا نقدم - What we do



## أبواب الممبرين

# 01.2 PVC Doors

PVC doors, crafted from polyvinyl chloride, present a contemporary and robust choice for those seeking durability, visual appeal, and eco-friendliness in door options. Resilient against water, insects, and environmental elements, these doors offer a versatile design, low maintenance, and long-term cost-effectiveness, catering to the preferences of homeowners and builders alike. Positioned at the forefront of sustainable construction, PVC doors are set to play a pivotal role, seamlessly blending modern aesthetics with eco-friendly technology in the evolving landscape of door construction.

تبرز أبواب PVC كخيار حديث وعملي لأولئك الذين يبحثون عن بديل قوي وجذاب بصرياً وصديق للبيئة لخيارات الأبواب التقليدية. توفر أبواب PVC المصنوعة من كلوريد البولي فينيل المتانة والمرونة ضد الماء والحشرات والعوامل البيئية، كما أن تنوعها في التصميم، إلى جانب انخفاض متطلبات الصيانة وفعالية التكلفة على المدى الطويل، يجعل أبواب PVC خياراً جذاباً لأصحاب المنازل والبنائين على حدٍ سواء لذا مع استمرار تصاعد الطلب على مواد البناء المستدامة، تم وضع أبواب PVC لتأخذ دوراً بارزاً في تطور بناء الأبواب، مما يوفر مزيجاً سلساً من الجماليات المعاصرة والتكنولوجيا الصديقة للبيئة.



أبواب الممبرين

# PVC Doors





AJ15302



AJ1403



A1114



“

Lacquered  
Doors provides  
a protective  
layer, ensuring  
durability  
against daily  
wear and tear.

”

أبواب أجا  
DOORS

AA®



## أبواب الطلي

# 01.3 Lacquered Doors

Lacquered doors offer a sophisticated and contemporary alternative to traditional options, providing both elegance and durability. The application of paint enhances their aesthetic appearance and provides a protective layer, ensuring resilience against daily wear and tear. With a smooth and glossy finish, painted doors add a touch of sophistication that complements various interior styles. As the demand for distinctive design elements grows, painted doors are likely to play a prominent role, contributing to the evolving aesthetic landscape with their elegant, refined, and lasting charm.

تظهر الأبواب المطلية كخيار متطور وأنيق لأولئك الذين يبحثون عن بديل راقى ومعاصر للأبواب التقليدية. إن تطبيق الطلاء لا يعزز مظهرها الجمالي فحسب، بل يوفر أيضًا طبقة واقية، مما يضمن المتانة ضد التآكل والتلف بسبب العوامل اليومية حيث تأتي مع لمسة نهائية ناعمة ولامعة والتي تزيد الأبواب المطلية لمسة من الأناقة التي تكمل الأنماط الداخلية المختلفة. ومع استمرار البحث عن عناصر تصميم مميزة وراقية، من المرجح أن تلعب الأبواب المطلية دورًا بارزًا، مما يساهم في تطور المشهد الجمالي للأبواب بسحرها الأنيق والمصقول والدائم.



أبواب الطلي

# Lacquered Doors



AJ3428



AJ3769



AJ3129



“

Melamine doors offer a touch of sophistication that always complements various interior style.

”

أبواب أجأ  
DOORS

AA®

ماذا نقدم - What we do



## أبواب الميلامين

# 01.4 Melamine Doors

Melamine doors are a contemporary and practical choice, offering versatility and durability as an alternative to traditional options. The application of melamine enhances their aesthetic appeal and provides a robust layer, ensuring resilience against daily wear and tear. With a sleek and modern finish, melamine doors add a touch of sophistication that complements diverse interior styles. Their minimal maintenance requirements, coupled with lasting charm, make them a compelling choice for homeowners and designers seeking a lasting visual impact.

تعتبر أبواب الميلامين الخيار المعاصر والعملية لأولئك الذين يبحثون عن بديل متعدد الاستخدامات ومتميز للأبواب التقليدية. حيث أن تطبيق الميلامين لا يعزز مظهرها الجمالي فحسب، بل يوفر أيضاً طبقة قوية، مما يضمن المرونة ضد التآكل والتلف اليومي. مع تشطيب أنيق وعصري، توفر أبواب الميلامين لمسة من الرقي تكمل الأنماط الداخلية المختلفة. في حين أن متطلبات الصيانة الخاصة بها قد تكون ضئيلة مقارنة ببعض البدائل، إلا أن السحر الدائم الذي تجلبه إلى المساحة يجعلها خياراً مقنعاً لأصحاب المنازل والمصممين الذين يهدفون إلى تحقيق تأثير بصري مبهر ودائم.



أبواب الميلامين

# Melamine Doors

# 4



AJ5783



AJ5679



AJ5224



“

The lamination process enhances both their aesthetic charm and resilience offering the best protection,

”

أبواب أجا  
DOORS

AA®



ماذا نقدم - What we do



## أبواب مصفحة

# 01.5 Laminate Doors

Armored doors offer a secure, versatile, and contemporary alternative to traditional security options. The lamination process not only enhances their aesthetic charm but also ensures durability and protection against corrosion and environmental factors. With compatibility across various finishes and textures, these doors seamlessly blend into different interior styles, adding sophistication and luxury. In the ongoing pursuit of distinctive and modern design elements, armored doors are set to play a crucial role in shaping the evolving door aesthetics with their versatility and enduring appeal.

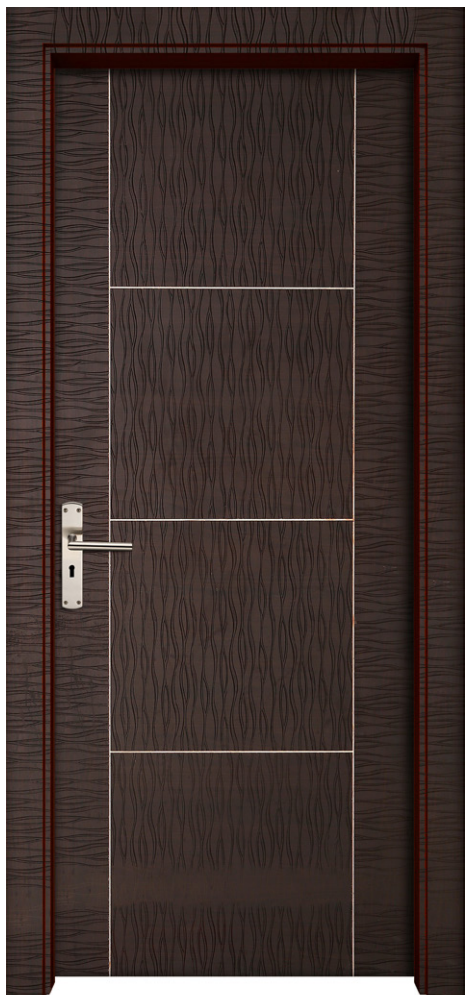
تظهر الأبواب المصفحة كالخيار الأيمن والمتعدد الاستخدامات والمعاصر، مما يوفر بديلاً متيناً وجذاباً للخيارات التقليدية للأبواب الآمنة. حيث تعمل عملية التصفيح على تعزيز سحرها الجمالي ومرونتها، مما يوفر الحماية ضد التآكل وعوامل البنية الخارجية وتزيد من عوامل الأمان والمتانة. والتي تتوافق مع مجموعة واسعة من التشطيبات والأنسجة، تمتزج الأبواب المصفحة بسلاسة مع الأنماط الداخلية المختلفة، مما يضيف لمسة من الرقي والفخامة، مع استمرار السعي وراء عناصر التصميم المميزة والحديثة، توفر الأبواب المصفحة للعب دور مهم في جماليات التصميم للمنازل عبر تنوعها وجاذبيتها المعاصرة وفعاليتها الدائمة.



أبواب مصفحة

# Laminate Doors





AJ7983



AJ7534



AJ7283



“ wall panels represent transformative element in modern interior design, seamlessly blending style & functionality.

”

أبواب أجبا  
DOORS

AA®

## لوحات الجدار

# 02 Wall Panels

Beyond their visual appeal, wall panels offer practical benefits such as durability, protection, and improved insulation or acoustics. The ease of installation and maintenance further enhances their appeal, making them a versatile choice for both DIY enthusiasts and design professionals. As sustainability becomes increasingly important, the availability of eco-friendly options adds another dimension to the appeal of wall panels. In essence, wall panels stand as a transformative element in modern interior design, seamlessly blending style and functionality to enhance the beauty and functionality of any space.

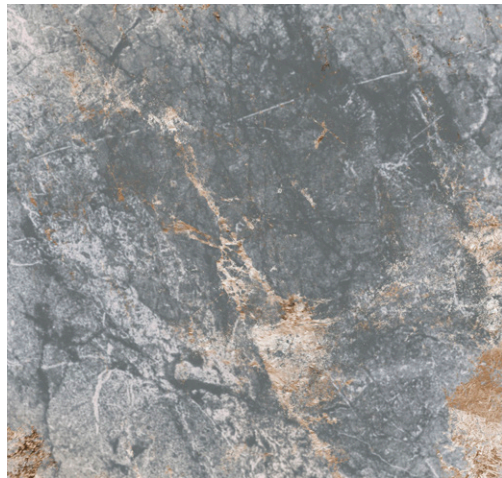
تمثل ألواح الجدران حلاً معاصراً ومتعدد الأوجه لرفع المساحات الداخلية. تسمح موادها وتصميماتها وتشطيباتها المتنوعة بالتعبير الإبداعي والجماليات الشخصية. بالإضافة إلى جاذبيتها البصرية، توفر ألواح الجدران فوائد عملية مثل المتانة والحماية وتحسين العزل أو الصوتيات، إضافة إلى أن سهولة التركيب والصيانة تزيد من جاذبيتها عملياً. ومع تزايد أهمية دورها في الاستدامة، فإن توفر الخيارات الصديقة للبيئة يضيف بعداً آخر إلى جاذبية ألواح الجدران، لتقف لوحات الجدار كعنصر تحويلي في التصميم الداخلي الحديث، حيث تمزج بسلاسة بين الأسلوب والوظيفة لتعزيز الجمال والوظيفة في أي مساحة.



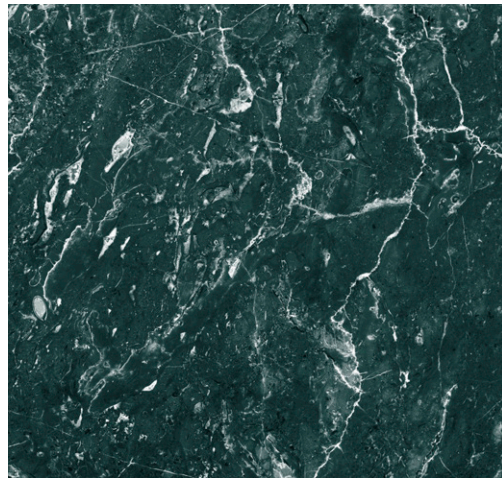
لوحات الجدار

# Wall Panels





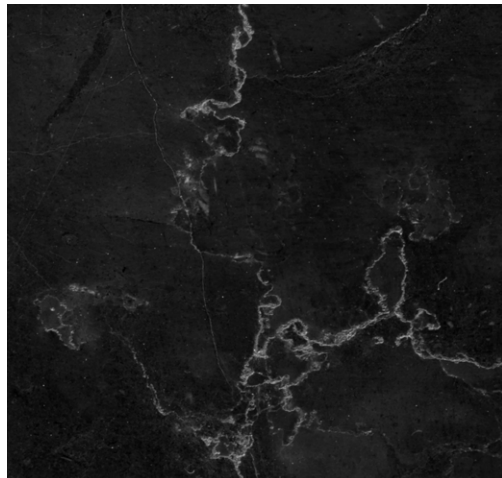
AJP74



AJP74



AJP34



AJP22



AJP44



AJP65



“

Our expert team curates solutions that elevate the aesthetic appeal and practicality of any space, be it hotel rooms or residential areas.

”

أبواب أجيا  
DOORS

AA®



ماذا نقدم - What we do



## الغرف الفندقية

# 03 Hotels Rooms

In hotels rooms construction, we specialize in modern interiors with WPC, PVC, painted, and melamine doors, along with elegant wall panels. Our mission is to seamlessly blend contemporary elements for a stylish, durable, and functional space. Prioritizing customer satisfaction, our team designs solutions that enhance aesthetics, practicality, and sustainability, whether for hotel rooms or residences. Sustainability is key, with a commitment to eco-friendly materials and responsible design practices. Choose us for a comprehensive solution that transforms spaces into modern, stylish, and sustainable environments.

في مجال إنشاء وتطوير الغرف الفندقية، نثق أننا سنكون وجهتك الأولى للتطوير الداخلي الحديث، حيث نقدم مجموعة من المنتجات المبتكرة، بما في ذلك أبواب WPC، وأبواب PVC، والأبواب المطلية، وأبواب الميلامين، وألواح الجدران الأنيقة. لذا، فمهمتنا هي إعادة تعريف المساحات من خلال الدمج السلس للعناصر المعاصرة التي توازن بين الأسلوب والمتانة والوظيفة.

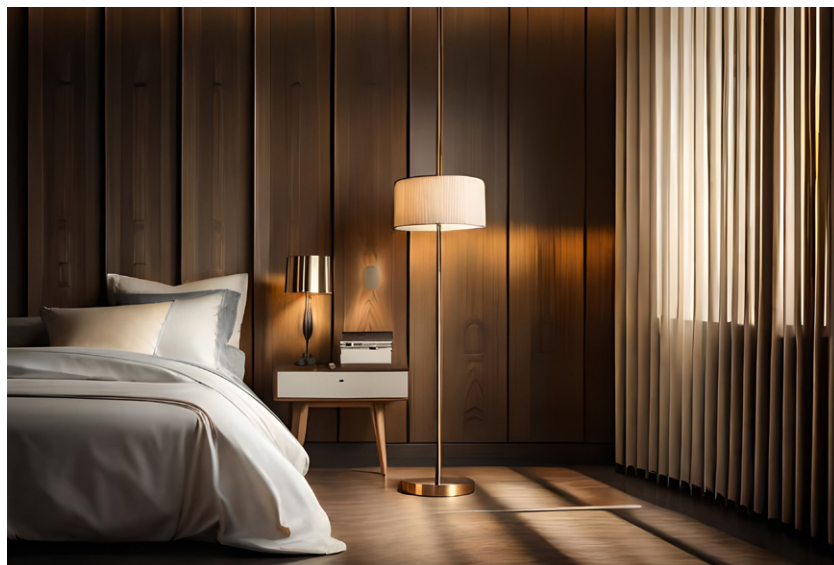
مع التركيز على رضا عملائنا، يقوم فريق الخبراء لدينا بتصميم الحلول التي ترفع من المظهر الجمالي والتطبيق العملي والمستدام لأي مساحة، سواء كانت غرف فندقية أو مناطق سكنية. الاستدامة هي جوهر ما نقوم به، مع الالتزام بالمواد الصديقة للبيئة وممارسات التصميم المسؤولة.



الغرف الفندقية

# Hotels Rooms

4





“

Our experts are here to guide you in choosing the perfect door handles and hinges that enhance functionality and visual appeal of your spaces.

”

أبواب أجأ  
DOORS

AA®

ماذا نقدم - What we do



المقابض والمفصلات

# 04 Handles & Hinges

At AJA Doors, our service goes beyond providing doors that are functionally and visually exceptional; Rather, we offer the entire door system, ensuring that each component meets the highest standards of quality and design. Our experts are always here to guide you in choosing the perfect door handles and hinges that not only enhance functionality but also increase the visual appeal of your spaces. We design and produce AJA doors for a comprehensive solution to your door needs, where style meets substance, and every detail is designed to perfection.

في AJA Doors، تتجاوز خدمتنا تقديم أبواب استثنائية عملياً وبصرياً؛ بل نقدم ما يشمل نظام الباب بأكمله، مما يضمن أن كل مكون يلبي أعلى معايير الجودة والتصميم. خبراؤنا موجودون دائماً لإرشادك في اختيار مقابض الأبواب والمفصلات المثالية التي لا تعزز الأداء الوظيفي فحسب، بل تزيد أيضاً من المظهر البصري للمساحات الخاصة بك. حيث نصمم وننتج أبواب AJA للحصول على حل شامل لاحتياجات أبوابك - حيث يلتقي الأسلوب بالمضمون، ويتم تصميم كل التفاصيل إلى حد الكمال.



المقابض والمفصلات

# Handles and Hinges

# AK



| AJH65



| AJH35



| AJH84



| AJH49



| AJI112



| AJI678



| AJI453



| AJI642

المواصفات الفنية

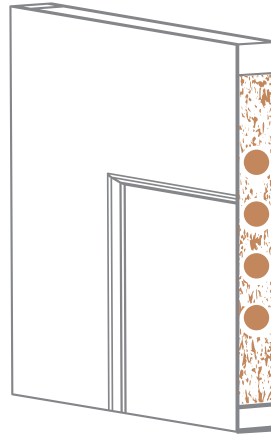
# 06 Technical Specifications

## Doors Filling الأبواب حشوات



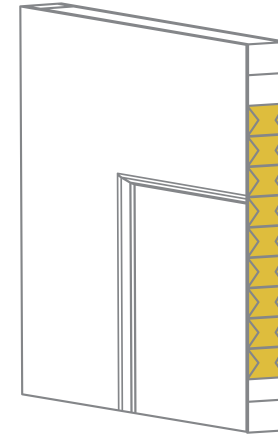
Composite  
كمبوزيت

+ Pvc Sheet طبقة  
+ Pvc Foil فويل  
+ Pvc Color لون  
+ Pvc Protection  
Gelatinx حماية جلاتينة



Cheapboard  
خشب تشب بورد

+ Pvc Sheet طبقة  
+ Pvc Foil فويل  
+ Pvc Color لون  
+ Pvc Protection  
Gelatinx حماية جلاتينة



HoneyComb  
خلايا نحل ورقية

+ Pvc Sheet طبقة  
+ Pvc Foil فويل  
+ Pvc Color لون  
+ Pvc Protection  
Gelatinx حماية جلاتينة



**WATER RESISTANT**

مضاد للماء والسوائل



**MOISTURE RESISTANT**

مضاد لعوامل الرطوبة



**IMPACT RESISTANT**

مضاد للصدمات



**ANTIBACTERIAL**

مضاد للبكتيريا



**NO PAINT & MAINTENANCE**

لا يحتاج دهانات أو صيانة



**B1 FIREPROOF**

مضاد للحرائق فئة با

تضمن هذه الميزات مجتمعة أن تخدم الأبواب غرضها الوظيفي بينما تساهم في الجودة البصرية والهيكلية الشاملة للمساحة.

These features collectively ensure doors serve their functional purpose while contributing to the overall visual and structural quality of a space.



## تفاصيل الإطارات Frame Details

### إطار 36MM MDF



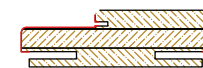
AJA36210



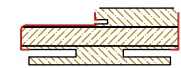
AJA36180



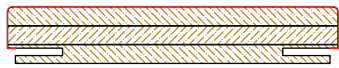
AJA36150



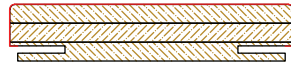
AJA36120



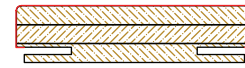
AJA36100



AJA36210



AJA36180



AJA36150



AJA36120



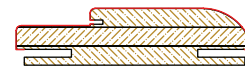
AJA36100



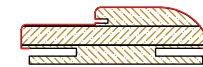
AJA36210



AJA36180

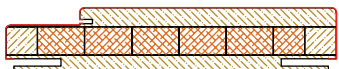


AJA36150

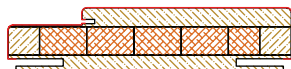


AJA36120

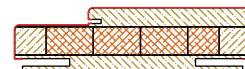
### إطار 42MM PROOF



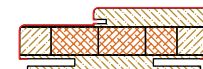
AJA42210



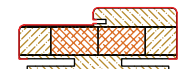
AJA42180



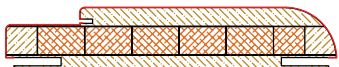
AJA42150



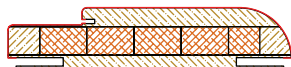
AJA42120



AJA36100



AJA42210



AJA42180



AJA42150



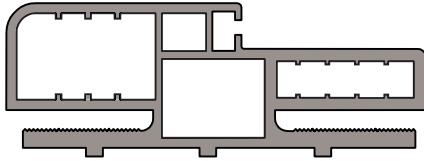
AJA42120

المواصفات الفنية

# 06 Technical Specifications

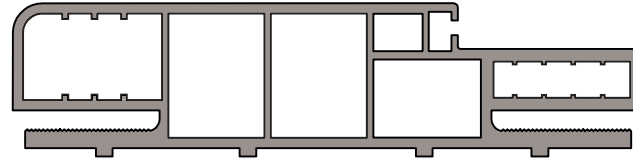
## Frame Details تفاصيل الإطارات

### 10" Frame



العارضة Architrave	حدود الباب Max Wall Size	
35x70	130mm	
40x80	140mm	
80x80	220mm	
50x100	160mm	
70x100	200mm	
150x70	350mm	
50x70 Oval	160mm	
50x100 Oval	160mm	

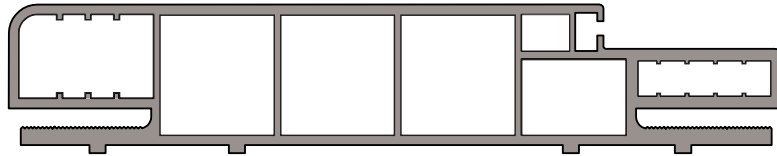
### 15" Frame



العارضة Architrave	حدود الباب Max Wall Size	
35x70	180mm	
40x80	190mm	
80x80	270mm	
50x100	210mm	
70x100	250mm	
150x70	400mm	
50x70 Oval	210mm	
50x100 Oval	210mm	

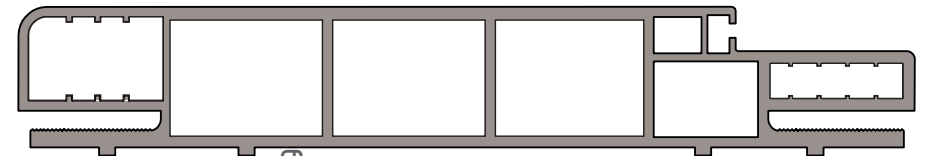
## Frame Details تفاصيل الإطارات

### 19" Frame



العارضة Architrave	حدود الباب Max Wall Size	
35x70	220mm	
40x80	230mm	
80x80	310mm	
50x100	250mm	
70x100	290mm	
150x70	440mm	
50x70 Oval	250mm	
50x100 Oval	250mm	

### 22" Frame



العارضة Architrave	حدود الباب Max Wall Size	
35x70	250mm	
40x80	260mm	
80x80	340mm	
50x100	280mm	
70x100	320mm	
150x70	470mm	
50x70 Oval	280mm	
50x100 Oval	280mm	

Umurbey, Eski, Orhangazi Cd.  
No:8, 16600 Gemlik/istanbul.

—  
+966 556 116 606  
+90 536 662 36 66

—  
info@ajadoors.com  
www.ajadoors.com

AA®

ajadoors.com